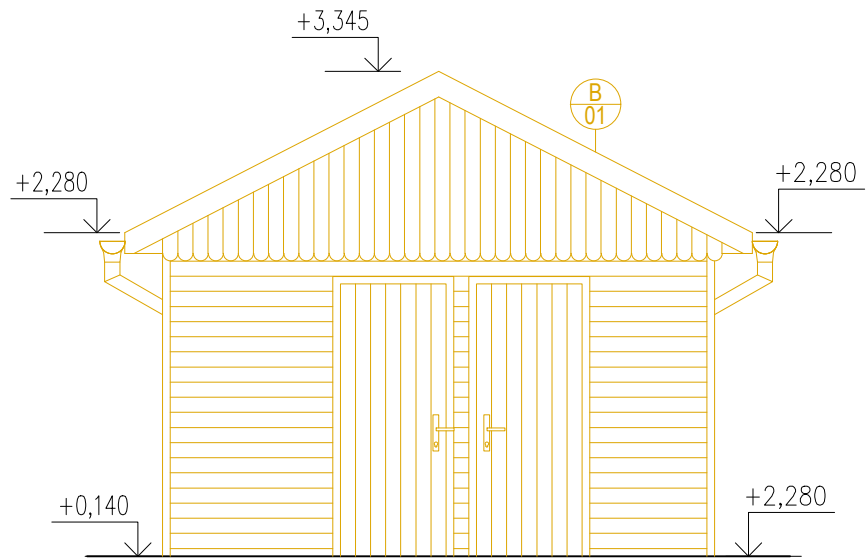
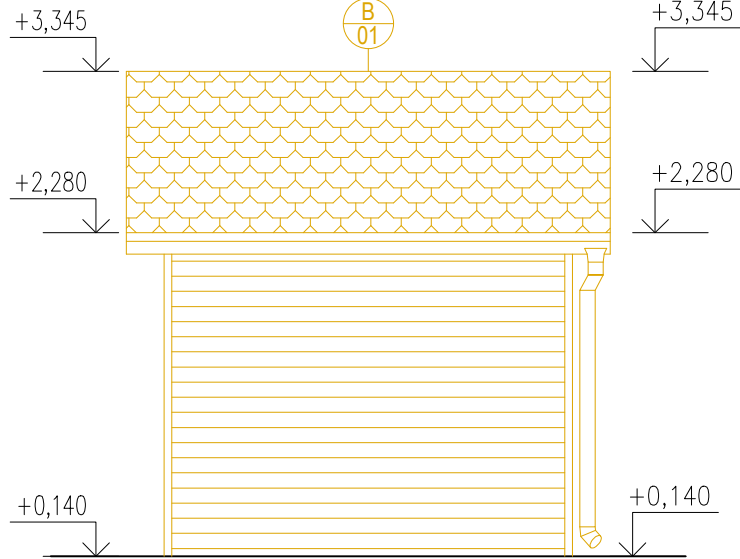


POHLEDY

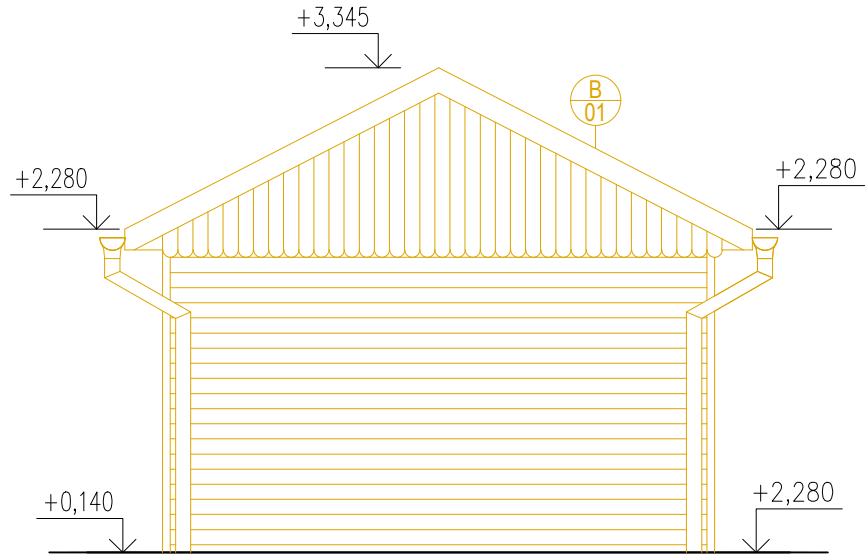
POHLED SEVEROZÁPADNÍ



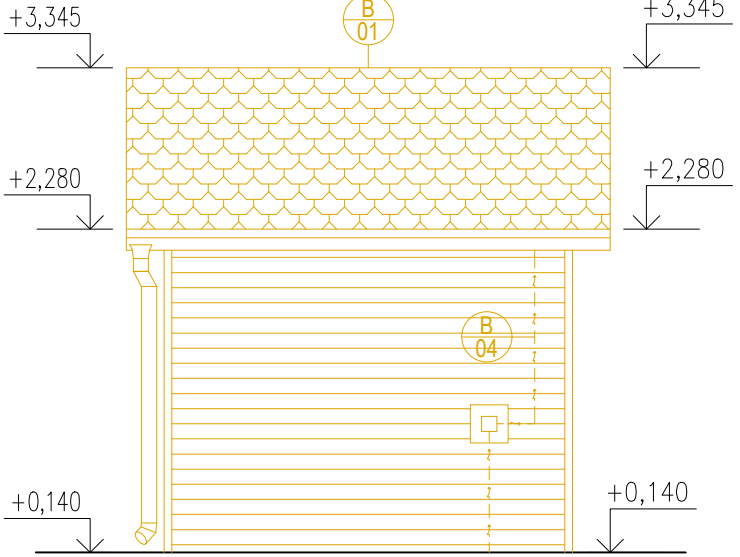
POHLED JIHOZÁPADNÍ



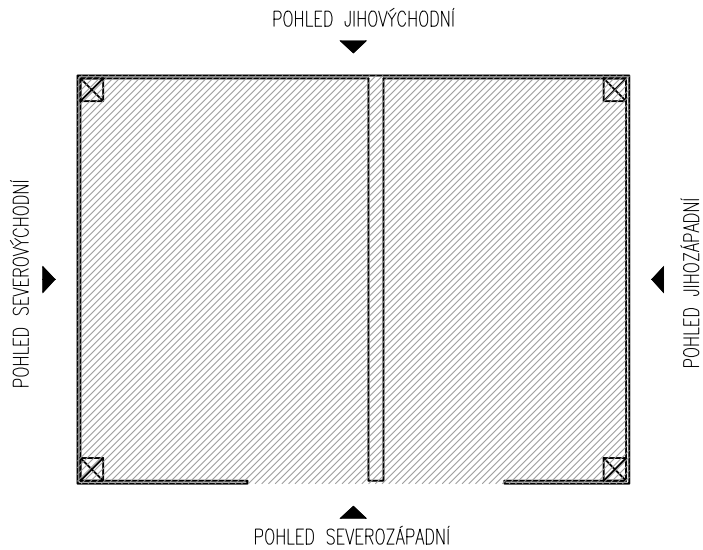
POHLED JIHOVÝCHODNÍ



POHLED SEVEROVÝCHODNÍ



LEGENDA POHLEDŮ



LEGENDA BOURACÍCH PRACÍ

- B 01** ODSTRANĚNÍ NOSNÉ DŘEVĚNÉ KONSTRUKCE VČETNĚ STŘEŠNÍ KRYTINY, PODLAHY, OPLAŠTĚNÍ, OPLECHOVÁNÍ, OKAPNÍCH ŽLABŮ, SVODŮ A ZÁKLADŮ
- B 02** ODSTRANĚNÍ VEŠKERÝCH ZAŘÍZOVACÍCH PŘEDMĚTŮ A VNITŘNÍHO VYBAVENÍ
- B 03** ODSTRANĚNÍ KANALIZAČNÍ JÍMKY DLE PŘÍSLUŠNÉHO ROZSAHU
- B 04** PŘED ZAHÁJENÍM BOURACÍCH PRACÍ BUDE ODSTRANĚN NAPÁJECÍ KABEL CYKY–3J

POZNÁMKA - OBECNĚ

- DALŠÍ INFORMACE VIZ TECHNICKÁ ZPRÁVA,
- PODOBA, TVAR A UMÍSTĚNÍ STAVBY I JÍMKY JE POUZE ORIENTAČNÍ A BUDE UPŘESNĚN BĚHEM PROVÁDĚNÍ, V PRŮBĚHU PŘÍPRAVY PROJEKTU NEBYL UMOŽNĚN PŘÍSTUP DO SAMOTNÉHO OBJEKTU.**
- PŘED VYBOURÁNÍM BUDE JÍMKA VYČERPÁNA A VYDEZINFIKOVÁNA,
- VEŠKERÉ ROZMĚRY JE NUTNÉ OVĚŘIT PŘÍMO NA MÍSTĚ,
- PO DEMOLICI OBJEKTU BUDE PLOCHA VYČIŠTĚNA, OHUMUSOVÁNA A OSETÁ TRAVNÍ SMĚSÍ
- V BLÍZKOSTI OBJEKTU SE NACHÁZÍ VZROSTLÝ STROM, KTERÝ BUDE CHRÁNĚN PŘED POŠKOZENÍM
- V NOVÉM STAVU BUDE DNO JÍMKY PRODĚRAVĚNO ABY DOCHÁZELO K ODTOKU DEŠŤOVÝCH VOD A NÁSLEDNĚ ZASYPÁNA ŠTĚRKODRTÍ**

POZNÁMKA - BOURACÍ PRÁCE

- PŘED ZAPOČETÍM BOURACÍCH PRACÍ BUDE OBJEKT ODPOJEN OD KABELOVÉHO VEDENÍ NN**
- PŘED ZAPOČETÍM STAVEBNÍCH PRACÍ NA STAVBĚ (BOURACÍ PRÁCE) JE NUTNÉ PROVÉST PRACOVNÍ SCHŮZKU ZA PŘÍTOMNOSTI INVESTORA, DODAVATELE A PROJEKTANTA S CÍLEM VYJASNĚNÍ VŠECH POSTUPŮ A ZÁMĚRŮ PROJEKTU.
- U VŠECH BOURACÍCH PRACÍ, POKUD BUDOU ZASAHOVAT DO NOSNÉ KONSTRUKCE, JE NUTNÝ STATICKÝ DOHLED.**
- VEŠKERÉ BOURACÍ PRÁCE BUDOU PROVÁDĚNY ODBORNOU FIRMOU, DLE PLATNÝCH PŘEDPISŮ A NOREM.



polohový systém: S–JTSK

výškový systém: BpV

±0,000 = PODLAHA 1.NP = 361,150 m n.m. BpV

Tato dokumentace je určena pro vydání stavebního povolení v rozsahu pro provádění stavby .

Projektant nenese odpovědnost při použití na jiný, než uvedený účel. Při jakémkoliv nesouladu projektu se skutečností nutno konzultovat s projektantem.

INVESTOR/CLIENT: Správa železnic, státní organizace Dlážděná 1003/7, 110 00 Praha 1 – Nové Město IČ: 70994234		 <div>SPRÁVA ŽELEZNIC</div>		GENERÁLNÍ PROJEKTANT/GENERAL DESIGNER: STAV MORAVIA spol. s r.o. Jirská 570/30 702 00 Ostrava IČ: 479 77 655		 <div>STAVMORAVIA OSTRAVA</div>	
ZPRACOVATEL PROJEKTOVÉ ČÁSTI/AUTHOR OF DESIGN SECTION: STAV MORAVIA spol. s r.o. Jirská 570/30, 702 00 Ostrava IČ: 479 77 655							
ZODPOVĚDNÝ PROJEKTANT/AUTHORIZED DESIGNER: ING. RADIM ŠUBA ČKAIT – OBOR IP00 – Č. 1101477			HLAVNÍ INŽENÝR PROJEKTU/CHIEF PROJECT ENGINEER: ING. MAREK SZOTKOWSKI TEL: (+420 603 934 281)			KRESLIL/DESIGNER: ING. MAREK SZOTKOWSKI	
MÍSTO AKCE/REGION: parcela č. 395, 1199/1 v k. ú. Střítež [757934]							
AKCE/PROJECT: STŘÍTEŽ U ČESKÉHO TĚŠÍNA ON – OPTIMALIZACE BUDOVY ZASTÁVKY – PD						DATUM/DATE: 02. 05. 2023	
						FORMÁT VÝKRESU/FORMAT: 297 x 450	
						MĚŘÍTKO/SCALE: 1:50	
OBSAH/CONTENT : D.2.2.1 – ARCHITEKTONICKO – STAVEBNÍ ŘEŠENÍ						STUPEŇ PD/LEVEL: <div>DSP</div> <div>(v podrobnosti pro provádění stavby)</div>	
ST.OBJEKT/BUILD.OBJECT : SO.03 – DEMOLICE SUCHÉ TOALETY							
NÁZEV VÝKRESU/DRAWING: POHLEDY – SUCHÁ TOALETA						ČÁST DOKUM./PART: D.2.2.1.b	
						Č. VÝKR./NUMBER: 02	